

**Istituto Comprensivo Massa Martana**

**Da:** Biblioteca comunale di Trevi [biblioteca.trevi@libero.it]  
**Inviato:** venerdì 12 febbraio 2016 16.52  
**A:** Biblioteca comunale di Trevi  
**Oggetto:** Inviato alla partecipazione al Concorso letterario "Un viaggio reale o fantastico: impressioni ed emozioni"  
**Allegati:** Avviso\_20° Concorso Letterario.pdf

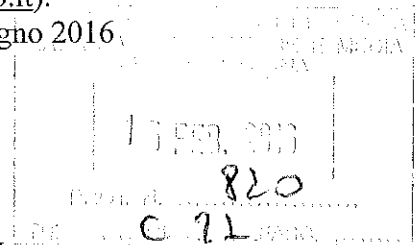
Si invia, in allegato, il volantino relativo al 20° Concorso Letterario *Un viaggio reale o fantastico: impressioni ed emozioni* bandito dalla Biblioteca Comunale di Trevi, pregando di darne ampia diffusione.

I partecipanti dovranno scrivere un testo originale in forma di racconto, diario o lettera (produzione individuale)

Il termine per la consegna è il 15 aprile 2016.

Per informazioni telefonare o inviare mail alla Biblioteca Comunale (tel. 0742/381887 [begin\\_of\\_the\\_skype\\_highlighting](mailto:begin_of_the_skype_highlighting) e-mail [biblioteca.trevi@libero.it](mailto:biblioteca.trevi@libero.it)).

La premiazione avverrà con cerimonia pubblica nel mese di giugno 2016.



**BIBLIOTECA COMUNALE DI TREVI**

*c/o CVA Domenico Verzari  
Via Faustana n. 38  
06032 Borgo Trevi (PG)*

*tel. 0742 381887  
mail [biblioteca.trevi@libero.it](mailto:biblioteca.trevi@libero.it)*

**Orario di apertura:**  
*dal lunedì al venerdì*

*h 15:00 - 18:00*



# Comune di Trevi



## Biblioteca Comunale

### VENTESIMO CONCORSO LETTERARIO

La *Biblioteca Comunale di Trevi* indice la ventesima edizione del Concorso, distinto in quattro sezioni:

- Sezione bambini: per gli alunni della scuola primaria
- Sezione ragazzi: per gli alunni della scuola secondaria di I grado
- Sezione giovani: per gli alunni della scuola secondaria di II grado
- Sezione adulti

TEMA DEL CONCORSO

*Un viaggio reale o fantastico: impressioni ed emozioni*

#### **Modalità di partecipazione**

I partecipanti dovranno scrivere un testo originale in forma di racconto, diario o lettera, con le seguenti caratteristiche: massimo 2 pagine (formato A4) o massimo 60 righe, scritto al computer o manualmente, produzione individuale.

Dovranno far pervenire, **entro e non oltre il 15 aprile 2016**, un plico chiuso recante la dicitura "20° Concorso letterario - Biblioteca Comunale" e la sezione di partecipazione, e contenente il seguente materiale:

- 1) n. 4 copie dell'elaborato in formato cartaceo;
- 2) dati anagrafici (nome, cognome, indirizzo, numero di telefono, email, eventuale scuola di frequenza), in altra busta chiusa.

Il plico potrà essere consegnato a mano in Biblioteca Comunale, presso C.V.A "D. Verzari", Via *Faustana n. 38, Borgo Trevi* (in orario di apertura della stessa, **dal lunedì al venerdì dalle ore 15:00 alle 18:00**), o a mezzo posta con lettera indirizzata a *Comune di Trevi - Ufficio Cultura, Piazza Mazzini n. 21 - 06039 TREVÌ (PG)*.

Per informazioni telefonare o inviare mail alla Biblioteca Comunale (tel. 0742/381887/ e-mail [biblioteca.trevi@libero.it](mailto:biblioteca.trevi@libero.it)).

#### **Designazione dei vincitori e premi**

Una apposita commissione di esperti, tenendo conto della originalità del lavoro prodotto, valuterà gli elaborati e designerà per ogni sezione un vincitore e due segnalati.

I selezionati saranno avvertiti telefonicamente e a mezzo mail.

A ciascun vincitore delle varie sezioni verranno consegnati una targa ricordo e un buono-libri del valore di € 50,00. A ciascun segnalato verrà consegnato un libro.

La premiazione avverrà con cerimonia pubblica nel mese di giugno 2016

Biblioteca Comunale di Trevi